

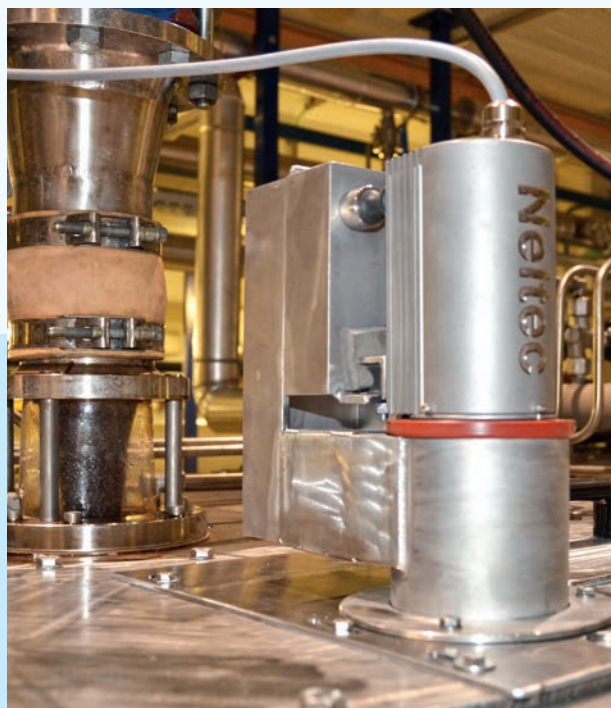
Neltec ColourQ 1700 CC

BROSZURA INFORMACYJNA

Miernik zabarwienia mączki „Colour Ring” dla wirówek ciągłych

Narzędzie do:

- › optymalizacji pracy wirówek;
- › zmniejszenia strat cukru;
- › uzyskania stałej wydajności wirówek;
- › natychmiastowego wykrywania i korygowania odchyleń



ColourQ 1700 CC jest miernikiem zabarwienia montowanym na wirówkach ciągłych w celu pomiaru zabarwienia kryształów tuż przed opuszczeniem sita. Kryształy z wirówek ciągłych trafiają z powrotem do procesu produkcji cukru, więc ich zbyt wysokie zabarwienie, odbija się niekorzystnie w całym procesie produkcji. Z drugiej strony, zbyt niskie zabarwienie oznacza, że zbyt dużo kryształów cukru ulega rozpuszczeniu.

Z biegiem czasu cukrzyca trafiająca do wirówek zmienia swoje właściwości, takie jak lepkość, zabarwienie oraz wielkość kryształów. To z kolei powoduje zmianę zabarwienia kryształów wychodzących z wirówki. ColourQ 1700 CC monitoruje zmiany zabarwienia, dzięki czemu operator może natychmiast zareagować na nieporządane zmiany.

Zwarta konstrukcja i łatwa obsługa pozwalają klientowi samemu zamontować urządzenie bez konieczności dodatkowej interwencji i kalibracji przez producenta.

Miernik ColourQ 1700 CC jest montowany na górnej płycie wirówki, a pomiar dokonywany jest przez otwór w tej płycie.

Wyniki pomiarów są dostarczane przez wyjście analogowe (4-20 mA) i wyświetlane w postaci wykresu (trendu), co umożliwi operatorowi śledzenie zmian spowodowanych zarówno jego działaniem, jak i zmianami właściwości cukrzycy.

Kontynuacja na następnej stronie ›

Działanie przyrządu jest oparte na dobrze znanej zasadzie funkcjonowania miernika ColourQ 2100, który pozwala na pomiar zabarwienia zarówno syropu okołokryształowego, jak i zabarwienia samych kryształów, nawet w ich wnętrzu.

W górnej części sita warstwa kryształów jest cienka, więc kolor samego metalowego sita wpływa na wynik pomiaru nieznacznie go zaburzając. Dlatego uzyskane wyniki nie są dokładnym odzwierciedleniem 1:1 zabarwienia oznaczanego metodą ICUMSA.

Operator po raz pierwszy może uzyskiwać natychmiastowe informacje zwrotne podczas zmian w regulacji wirówki. Kompleksowe balansowanie pomiędzy natężeniu wyptywu melasu, dodawaniem wody, dodawaniem pary oraz wody przez dysze jest teraz dużo łatwiejsze w obsłudze. Daje to operatorowi wyjątkową okazję do poznania dokładnego wpływu jaki niesie ze sobą zmiana każdego z ustawień.

Dzięki temu operator może wypróbować różne kombinacje ustawień, aby zobaczyć jaki mają one wpływ na wydajność, a następnie dobrać optymalne parametry pracy wirówki.

Do poprawnej pracy urządzenia wymagane jest jego regularne czyszczenie.



SPECYFIKACJA TECHNICZNA

ColourQ 1700 CC składa się z dwóch części: jednostki pomiarowej oraz skrzynki sterowniczej.

JEDNOSTKA POMIAROWA

Wymiary (wys x szer x dł):	84 x 84 x 150 mm (bez tłumika drgań i podpory)
Waga:	3,9 kg
Źródło światła:	LED
Korpus:	stal nierdzewna (306)
Soczewki:	szkło borokrzemowe, 7,5 mm grubości
Klasa ochrony:	IP 66
Temperatura otoczenia:	max. 55 °C

SKRZYNKA STEROWNICZA

Wymiary (wys x szer x dł):	500 x 500 x 210 mm
Waga:	22 kg
Korpus:	lakierowana blacha stalowa
Klasa ochrony:	IP 66
Temperatura otoczenia:	max. 50 °C
Zasilanie:	110/240 V, 50/60 Hz
Moc maksymalna:	110 W
Możliwości:	do 1 skrzynki sterowniczej można podłączyć 4 jednostki pomiarowe
Sygnały wyjściowe:	5 cyfrowych (przełączniki)
Połączenie internetowe:	USB lub Ethernet do pomocy zdalnej

W celu uzyskania dalszych informacji na temat produktów, prosimy o kontakt:



Neltec Denmark A/S
Vestergade 35 · 6500 Vojens · Denmark
Tel. (+45) 745 145 45
mail@neltec.dk · www.neltec.dk

Notech Services
Pokrzywnica 10 · 63 140 Dolsk
Tel.: +48 602 128 019 · Fax: +48 61 284 33 31
info@notechservices.pl · www.notechservices.pl

Neltec
REAL-TIME COLOUR